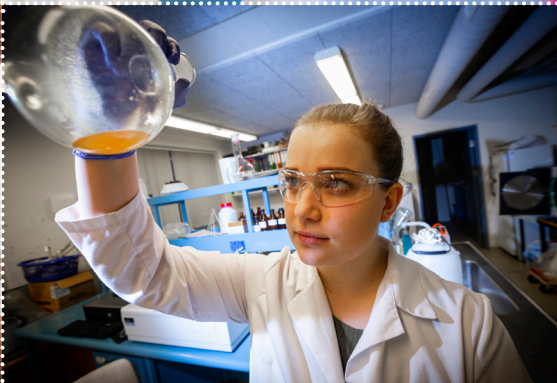




HÁSKÓLI ÍSLANDS
HEILBRIGÐISVÍSINDASVIÐ

LYFJAFRÆÐI



Lyfjafræði

Lyfjafræði er fræði- og vísindagrein sem fjallar um lyf frá öllum hugsanlegum sjónarhornum, allt frá þróun nýrra lyfjaefna og lyfjaforma að framleiðslu, notkun og verkun lyfja.

Námsleiðir í lyfjafræði

Lyfjafræðideild býður upp á eftirfarandi námsleiðir

- BS-nám í lyfjafræði (þriggja ára nám, 180 einingar)
- MS-nám í lyfjafræði (tveggja ára nám, 120 einingar)
- MS-nám í lyfjavisindum (tveggja ára nám, 120 einingar)
- MS nám í klíniskri lyfjafræði (þriggja ára starfstengt nám, 90 einingar)
- Doktorsnám í lyfjafræði (þriggja ára nám, 180 einingar)
- Doktorsnám í lyfjavisindum (þriggja ára nám, 180 einingar)

Nemandi þarf að ljúka BS- og MS gráðu í lyfjafræði, auk þess að ljúka starfsþjálfun í apóteki til að geta sótt um starfsleyfi lyfjafræðings.

Nám í lyfjafræði er samsett úr ýmsum greinum líf- og raunvísinda auk félagsvísinda. Í BS-náminu er lögð áhersla á undirstöðugreinar lyfjafræðinnar, s.s. efnafræði, líffræði, stærðfræði auk ýmissa sérgreina í lyfjafræði. Í framhaldsnámi er lögð áhersla á sérhæfingu og rannsóknavinnu. Nemandur fá þjálfun í að vinna sjálfstætt að vísindarannsókn undir leiðsögn. Auk meistaranáms í lyfjafræði og lyfjavisindum er í boði sérnám í klíniskri lyfjafræði.



Doktorsnám í lyfjafræði og lyfjavisindum er rannsóknarnám þar sem nemendur vinna að rannsóknum í samstarfi við einhvern af fastráðnum kennurum Lyfjafræðideildar.

Frekari upplýsingar í kennsluskrá eða á lyfjafræðideild.hi.is

Uppbygging náms og aðstaða nemenda

Námið er byggt á fjölbreyttum kennsluháttum, s.s. fyrirlestrum, umræðutímum, verklegum æfingum, verkefnum, hópverkefnum og dæmatímum. Lyfjafræðideild er staðsett í Haga við Hofsvallagötu. Þar fer kennsla að mestu fram og nemendur hafa aðstöðu og aðgang að lesrými og tölvuveri.

Frekari upplýsingar á lyfjafræðideild.hi.is

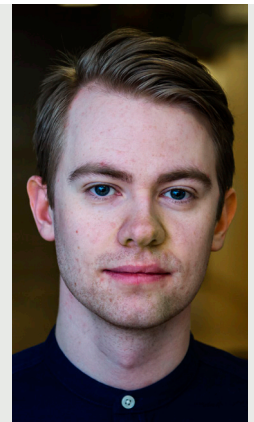
„Sem lyfjafræðingur get ég notað þekkingu mína, hvar sem er í heiminum, öðrum til hjálpar. Lyfjafræðingar eru hvarvetna eftirsóttir starfskraftar því þeir búa yfir ævaforðri vísu sem nútíma vísindin byggja á. Lyfjafræðin er heillandi, fjölbreyttur og traustur starfsvettvangur þar sem nýjar áskoranir skjótast sífellt upp á yfirborðið.“

Senía Guðmundsdóttir, BS-nemi



„Ég valdi lyfjafræði vegna þess að það er fjölbreytt og alþjóðlegt nám sem er skemmtileg blanda af efnafræði og lífeðlisfræði, auk þess að snerta lítillaga greinar félagsvísinda. Lyfjafræðingar eru eftirsóttir starfsmenn og þeir gegna mikilvægum störfum sem tengjast flestum sviðum heilbrigðisgeirans. Sem dæmi má nefna uppgötvun og þróun nýrra lyfjavirkra efna, markaðssetningu, rannsóknum og að veita almenningi og heilbrigðisstarfsfólki lyfjafræðilega þjónustu. Lyfjaiðnaðurinn á Íslandi fer hratt vaxandi sem býður upp á spennandi framtíðarmöguleika.“

Ísak Máni Stefánsson, MS-nemi





Vert að vita

- Lyfjafraeðideild kappkostar að útskrifa lyfjafraeðinga með fyrsta flokks menntun, hvort sem þeir kjósa að fara beint til starfa í atvinnulífinu eða í framhaldsnám.
- Lögð er áhersla á tengingu náms við atvinnulífið bæði í grunn- og framhaldsnámi.
- Í Lyfjafraeðideild eru stundaðar margvíslegar rannsóknir sem nemendur fá tækifæri til að kynnst og taka þátt í.
- Kennarar Lyfjafraeðideildar eru í mikilli alþjóðlegri samvinnu sem gerir nemendum mögulegt að taka hluta af náminu erlendis.

Að námi loknu

Fjölbreytt nám á breiðum grunni gerir lyfjafraeðinga eftirsóttá í atvinnulífinu og þeirra bíða spennandi tækifæri að námi loknu. Lyfjafraeðingar starfa víða, en algengast er að þeir starfi í lyfjaiðnaði, í apótekum, við markaðsmál eða á sjúkrahúsum.

Starfsvettvangur

- Framleiðsla og hönnun lyfja ásamt gæðaeftirliti og skráningu innan lyfjaiðnaðarins.
- Markaðsmál, inn- og útflutningur á lyfjamarkaði.
- Störf lyfjafraeðinga í apótekum felast helst í því að veita ráðgjöf, sinna eftirliti, stjórnun og afgreiðslu lyfja.
- Lyfjafraeðingar í sjúkrahúsapótekum sinna ráðgjöf til annarra heilbrigðisstétta, taka þátt í skipulagningu og eftirliti með lyfjameðferðum, auk þess að framleiða lyfja- og næringarblöndur.

Félagslíf

Tinktúra er félag lyfjafraeðinema en nafnið er vísun í gamalt lyfjaform. Tilgangur félagsins er að halda uppi öfluggu og skemmtilegu félagslífi innan deildarinnar. Félagið stendur fyrir vísindaferðum, árhátíð, íþróttamóti og ýmsum öðrum viðburðum. Tinktúra er aðili að þremur alþjóðlegum samtökum; IPSF, EPSA og IAESTE. Helstu markmið samtakanna eru að bjóða íslenskum nemendum vinnu erlendis sem tengist námi þeirra, til lengri eða skemmri tíma, og erlendum nemendum störf við hæfi á Íslandi.

Fylgstu með Tinktúru á Facebook!

Heilbrigðisvísindasvið

Heilbrigðisvísindasvið Háskóla Íslands er í fararbroddi á sviði heilbrigðismála á Íslandi og gegnir lykilhlutverki í uppbyggingu íslenska heilbrigðiskerfisins með menntun heilbrigðisstarfsmanna. Helstu sérfræðingar þjóðarinnar í heilbrigðisvísindum koma að kennslu og rannsóknum á sviðinu.

Á Heilbrigðisvísindasviði er boðið upp á nám í sex deildum: Hjúkrunarfræðideild, Lyfjafræðideild, Læknadeild, Matvæla- og næringarfræðideild, Sálfræðideild og Tannlæknadeild.

Tengsl við atvinnulíf

Heilbrigðisvísindasvið er í nánu samstarfi við Landspítala – háskólasjúkrahús, heilsugæsluna og aðrar heilbrigðisstofnanir.

Umsóknir og inntökuskilyrði

Sótt er rafrænt um nám á www.hi.is. Umsækjendur þurfa að hafa lokið stúdentsprófi eða öðru sambærilegu prófi frá erlendum skóla. Sjá inntökuskilyrði á www.hvs.hi.is



HÁSKÓLI ÍSLANDS
HEILBRIGÐISVÍSINDASVIÐ

Lyfjafræðideild
Sími 525 4353

Haga Hofsvallagötu 53
107 Reykjavík

lyfjafræðideild.hi.is
lyf@hi.is

2020